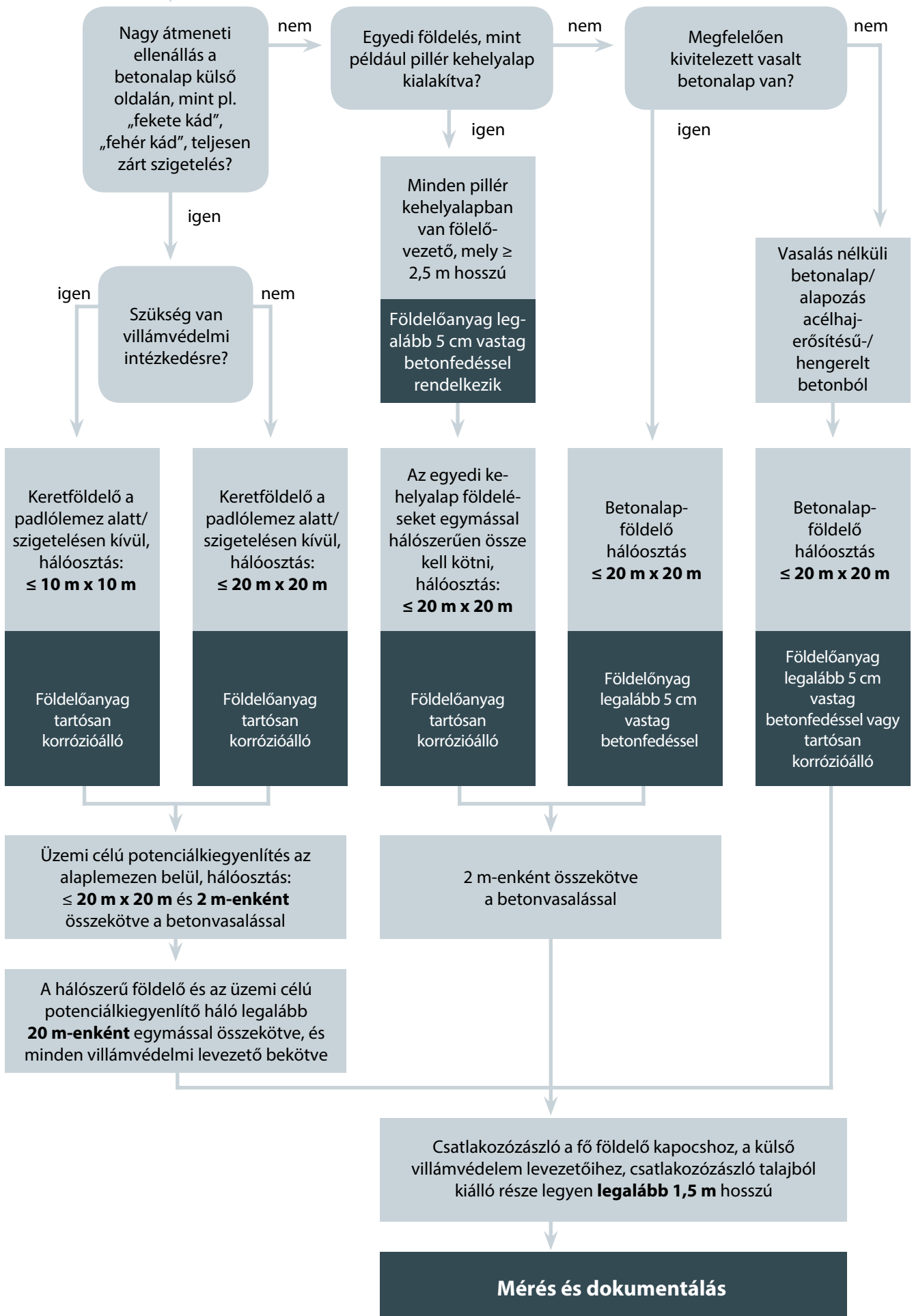
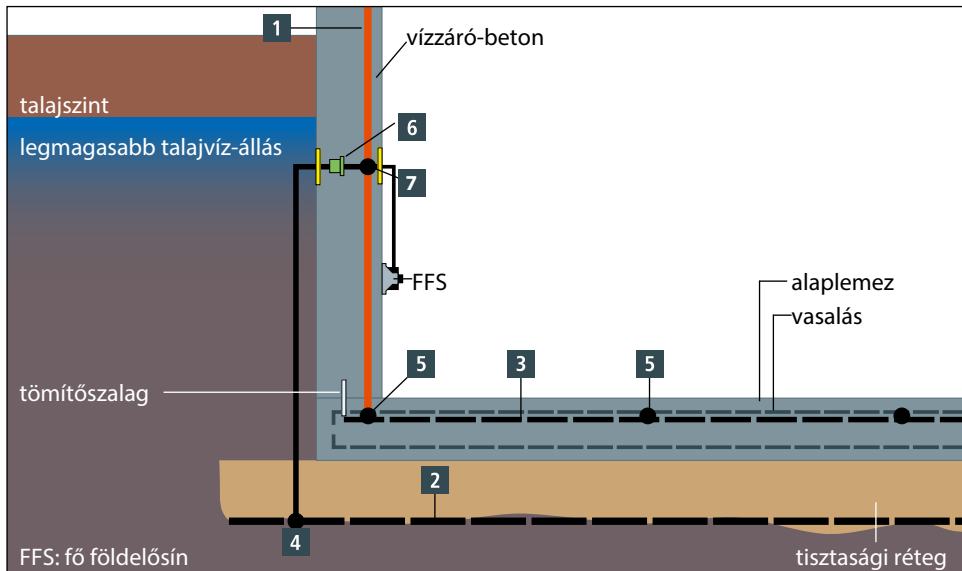


Tervezés megkezdése

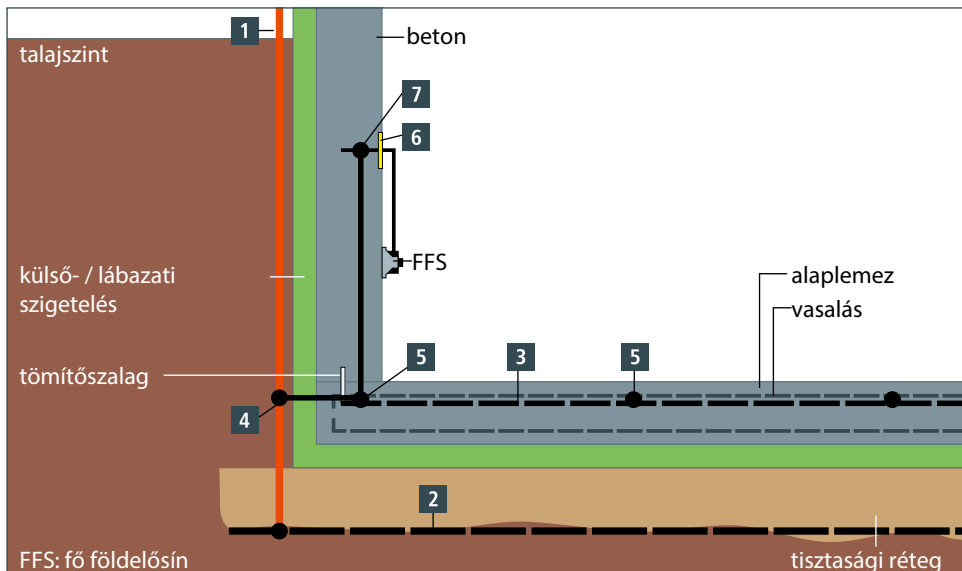
Betonalap-földelő tervezési algoritmus





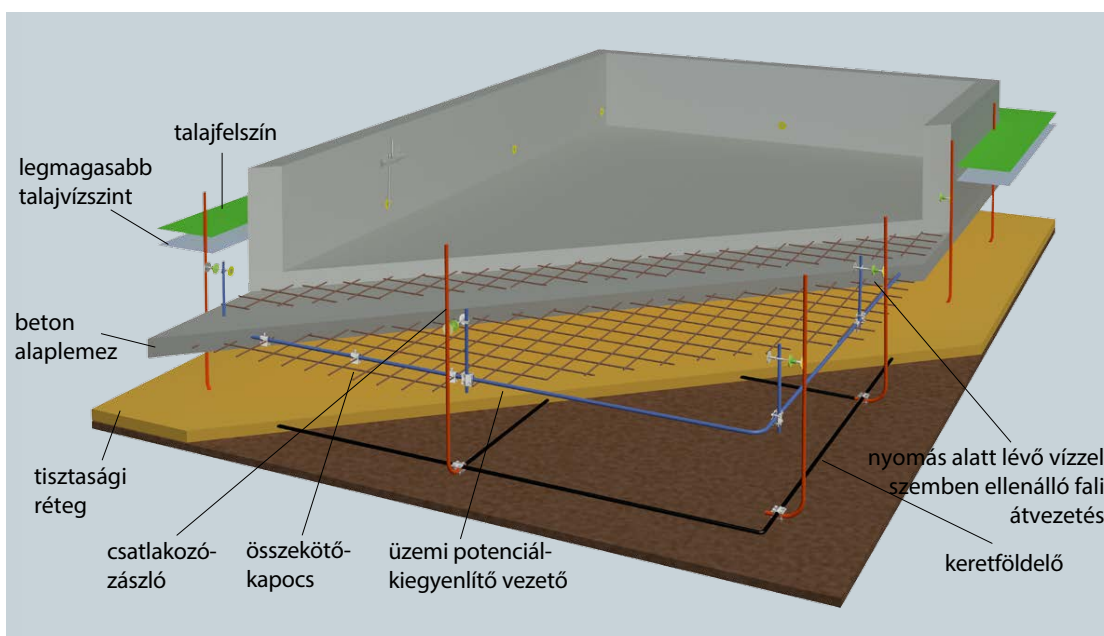
- 1** villámvédelmi csatlakozó zászló
- 2** korrózióálló keretföldelő hálósztás $\leq 10 \times 10$ m
- 3** üzemi potenciálkiegyenlítő vezető hálósztás $\leq 20 \times 20$ m
- 4** keresztösszekötő kapocs
- 5** összekötő kapocs összekötés 2 m-enként
- 6** fal átvezetés nyomásálló vizzáró
- 7** MV-kapocs

Földelés kialakítása a DIN 18014 (MSZ EN 62305-3:2009 E5.4.3.2) szerint „fehér kád” - vizzáró beton



- 1** villámvédelmi csatlakozó zászló
- 2** korrózióálló keretföldelő hálósztás $< 10 \times 10$ m
- 3** üzemi potenciálkiegyenlítő vezető hálósztás $< 20 \times 20$ m
- 4** SV-kapocs
- 5** összekötő kapocs összekötés 2 m-enként
- 6** földelési fixpont
- 7** MV-kapocs

Keretföldelő kialakítása a DIN 18014 (MSZ EN 62305-3:2009 E5.4.3.2) szerint „zárt kád - teljes kerületi szigetelés” kivétel



Keretföldelő és üzemi potenciálkiegyenlítő vezető