

Schnell und sicher



# Bewehrungsklemme DEHNclip

## Spart Zeit durch werkzeuglose Montage

Die neue Bewehrungsklemme DEHNclip ermöglicht die schnelle, werkzeuglose Verbindung des Erders mit dem Bewehrungskörper. DEHNclip bietet viele Vorteile:

### Höhere Sicherheit

DEHNclip entspricht den normalen Anforderungen für Fundamenteerde<sup>1)</sup> und Blitzschutzsysteme<sup>2)</sup>. Durch die höhere Montagesicherheit gehören vergessene Schraubverbindungen sowie notwendige Anzugsdrehmomente bei Klemmen der Vergangenheit an.

### Geeignet für die Oberbewehrung

DEHNclip trägt auf der Bewehrung kaum auf und kann somit auch bei geringer Betonüberdeckung für die Montage von Erdmaterialien auf Oberbewehrungen eingesetzt werden. Auch für schwer zugängliche Stellen ist die kompakte Klemme eine ideale Lösung.

### Geprüfte Technologie

In enger Zusammenarbeit mit Profis aus dem Baugewerbe wurde DEHNclip im Hinblick auf die Einsatzbedingungen ausführlich getestet. DEHNclip ist entsprechend ÖVE/ÖNORM EN 62561-1 mit einer Blitzstromtragfähigkeit von 50 kA (10/350 µs) geprüft<sup>3)</sup>.

### Effizient und Zeitsparend

Die Montagezeit lässt sich mit DEHNclip im Vergleich zu herkömmlichen Klemmen deutlich reduzieren. Gerade bei großen Baustellen lassen sich so Kostenvorteile erzielen. Die innovative Federstahlklemme DEHNclip besteht aus Ober- und Unterteil. Über den Schnappmechanismus lässt sich der Erder mit dem Bewehrungsmaterial werkzeuglos sicher verbinden.

### Kompakt, leicht und ressourcenschonend

DEHNclip ist kleiner und leichter als vergleichbare herkömmliche Klemmen. Dies spart Platz und Gewicht im Montagefahrzeug und auf der Baustelle. Aufgrund des geringen Materialeinsatzes werden Umweltressourcen geschont.



### Viele Einsatzmöglichkeiten

DEHNclip ist in verschiedenen Ausführungen für unterschiedliche Klemmbereiche sowie für unterschiedliche Durchmesser der Bewehrung erhältlich:



Art.-Nr.	Klemmbereich	Werkstoff
308 130	Rd 6* / Rd 10	St/blank
308 131	Rd 8* / Rd 10	St/blank
308 132	Rd 10* / Rd 10	St/blank
308 133	Rd 12* / Rd 10	St/blank
308 140	Rd 6* / Fl 30 x 3-4	St/blank
308 141	Rd 8* / Fl 30 x 3-4	St/blank
308 142	Rd 10* / Fl 30 x 3-4	St/blank
308 143	Rd 12* / Fl 30 x 3-4	St/blank

\* Nenndurchmesser  $d_s$  der Bewehrung

<sup>1)</sup>ÖVE/ÖNORM 8014: Fundamenteerde – Planung, Ausführung und Dokumentation

<sup>2)</sup>ÖVE/ÖNORM EN 62305-3: Blitzschutz, Teil 3: Schutz von baulichen Anlagen und Personen

<sup>3)</sup>ÖVE/ÖNORM EN 62561-1: Blitzschutzsystembauteile (LPSC)



# Bauteile für Bewehrungen

## Übersicht der wichtigsten Verbindungsbauteile für den Anschluss an die Bewehrung

### Erdungsfestpunkt

Für den Betoneinbau, als korrosionsfreien Anschluss an die Erdungsanlage für den Schutzpotentialausgleich und / oder den Funktionspotentialausgleich der Ableitung z. B. an die Bewehrung von Gebäuden.



Typ	Anschlussgewinde	Art.-Nr.
M	M10 / M12	478 011

### MV-Klemme

MV-Klemme zur universellen Verwendung als Kreuz-, T- und Parallelklemme; zweiteilig.



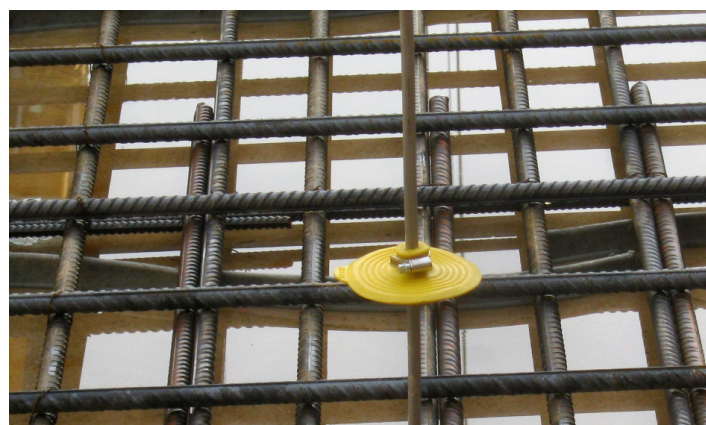
Klembereich	Werkstoff	Art.-Nr.
Rd 8-10 mm	St/tZn	390 060

### Kreuzstück

Von Leitern in Kreuz- und T-Anordnung. Mit Zwischenplatte für Rund- und Flachleiter.



Klembereich	Werkstoff	Art.-Nr.
Rd / Rd 8-10 / 8-10 mm Rd / Fl 8-10 / 30 mm Fl / Fl 30 / 30 mm	St/tZn	319 201



### Erdungsfestpunkt

Für den Betoneinbau, als korrosionsfreien Anschluss an die Erdungsanlage für den Schutzpotentialausgleich und / oder den Funktionspotentialausgleich der Ableitung z. B. an die Bewehrung von Gebäuden. Bauform mit geringem Platzbedarf in der Schalung.



Typ	Anschlussgewinde	Art.-Nr.
M mit MV-Klemme	M10 / M12	478 112

### Erdungsfestpunkt

Für den Betoneinbau, als korrosionsfreien Anschluss an die Erdungsanlage für den Schutzpotentialausgleich und / oder den Funktionspotentialausgleich der Ableitung z. B. an die Bewehrung von Gebäuden. Mit Anschlussgewinde M16 für höhere Strombelastungen (50 Hz).



Typ	Anschlussgewinde	Art.-Nr.
M16 mit Anschlussseil	M16	478 027

### Dichtmanschette für Anschlussfahne

Dichtmanschette für Durchführungen bei wasserdichten Fundamentplatten / Wänden (z. B. weiße Wanne).



Typ	Werkstoff	Art.-Nr.
Für Rundleiter	Thermoplast Elastomer	478 598

### Anschlussfahne gerichtet

Für den Anschluss der Ableitungen an die Erdungsanlage; aus korrosionsfesten Edelstahl NIRO.



Länge	Werkstoff	Art.-Nr.
1500 mm	NIRO (V4A)	860 115
3000 mm	NIRO (V4A)	860 130